

- (4) When the mass has a uniform colour, and there is no marbled appearance any more, the adhesive is ready for use.
- (5) Apply the mass thickly (1 cm (.39 in.) minimum) to the requested area. Place the coral with the stone substrate in the mass, and flatten all joints with the underground stones.
- (6) Place the coral with the stone in a prepared vessel with aquarium water, and permit the mass to harden (4 to 6 hours at 25° to 28° Celsius (77° to 82° F).

Généralités

Coral Fix est une colle bi-composants à base d'époxy pour la fixation sûre de boutures de coraux ou tout autre substrat corallien sur des pierres vivantes ou des roches. Coral Fix est aussi capable de coller le verre, la céramique, le bois et de nombreuses matières plastiques. Son utilisation est conseillée en eau douce ou en eau de mer.

Contient deux barres de 56 grs (2 oz).

Précautions

- n'exposez pas inutilement les coraux à l'air libre, cette durée doit être minimale
- n'introduisez pas de la résine non mélangée dans l'aquarium
- pour une utilisation de la colle en toute sécurité, nous vous conseillons le port de gants de protection. Pour sa découpe, utilisez un couteau usagé
- portez des lunettes de protection lors de toute opération de perçage, meulage ou ponçage de Coral Fix
- chez les sujets sensibles, cette colle pourrait provoquer des irritations comme tout autre produit chimique. En cas de contact avec la peau, rincez immédiatement à l'eau courante et lavez au savon
- gardez le produit hors de portée des enfants
- dans un aquarium, certaines conséquences négatives sur le plan biologique pourraient apparaître si de la colle non polymérisée est dissoute. Nous vous conseillons de procéder hors aquarium quant cela est possible (seau, etc.)
- les parties à coller ne doivent pas être recouvertes de matière organique (graisse, mucus, algues, etc.)
- tenir au frais

Nettoyage

Après utilisation de Coral Fix, nettoyez immédiatement tous les accessoires utilisés à l'eau courante.

Utilisation pour un bouturage par exemple

- 1) humidifiez tous les instruments servant au travail de Coral Fix et gardez ces instruments humides durant tout le temps de travail
- 2) posez les deux cylindres côte à côte et marquez-les d'un repaire au même niveau. Coupez au niveau de chaque repaire. Nettoyez le couteau après cette opération, les tubes restants ne doivent pas entrer en contact
- 3) malaxez les deux parties coupées durant 5 min
- 4) lorsque la masse possède une couleur homogène et sans marbrures, la colle est prête à l'emploi
- 5) à l'endroit souhaité, déposez la masse sur une épaisseur de 1 cm minimum. Dans cette masse, enfoncez la bouture de corail et son substrat puis lissez le tout
- 6) déposez la bouture et son nouveau substrat dans un récipient avec de l'eau de l'aquarium puis laissez durcir (de 4 à 6 heures à 25 / 28°C)



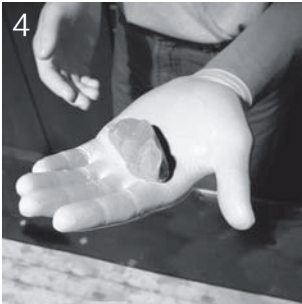
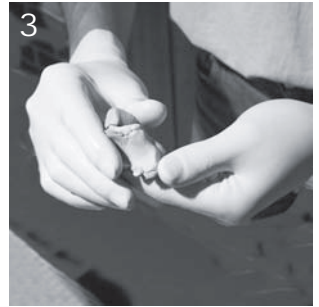
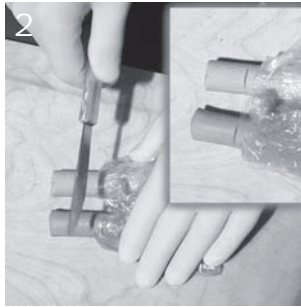
AQUARIENTECHNIK

Coral Fix 104.74



Gebrauchsanweisung
Instructions for Use
Mode d' Emploi

first issue 09/99
update 09/99
x0104.7488



Allgemein

Coral Fix ist ein Kleber auf Epoxidbasis zum sicheren Verkleben von Korallensubstraten mit Untergrundsteinen - auch für Verklebungen von Glas, Keramik, Holz und vielen Kunststoffen. Er ist geeignet für die Anwendung in Süß- und Meerwasseraquarien.

Inhalt: 2 Stangen à 56g (2 oz.)

Zur Beachtung

- Korallen bitte nicht länger als unbedingt nötig aus dem Wasser entnehmen.
- Ungemischte Klebstoffbestandteile dürfen nicht ins Aquarium gelangen.
- Tragen Sie bei der Arbeit Schutzhandschuhe; zum Ablängen der Masse benötigen Sie ein altes Messer.
- Tragen Sie beim Schleifen, Bohren, ... von Coral Fix eine Schutzbrille.
- Der Klebstoff kann im Rohzustand und unausgehärtet, wie viele andere Haushaltschemikalien, Hautirritationen oder Reizungen verursachen. Bei Hautkontakt, Stelle sofort mit fließendem Leitungswasser und Seife waschen.
- Achtung: Klebstoffe von Kindern fernhalten.
- Beim Verkleben im Aquarium sind biologische Schädigungen nicht auszuschließen, wenn die unausgehärtete Masse durch Verreiben aufgelöst wird. Daher empfehlen wir das Verkleben außerhalb des Aquariums. Das Aushärten im Eimer hat keine negativen Auswirkungen.
- Die zu verklebenden Teile sollten keine organischen Verunreinigungen (Fett, Schleim, Algen, etc.) aufweisen.
- Kühl Lagern.

Reinigung

Reinigen Sie sofort nach Gebrauch alle Arbeitsgeräte unter fließendem, kaltem Leitungswasser.

Verarbeitung

1. Feuchten Sie vor Arbeitsbeginn alle Arbeitsgeräte gut an. Halten Sie die Arbeitsgeräte während der Arbeit immer feucht.
2. Legen Sie die beiden Stangen nebeneinander und markieren Sie zwei gleich lange Stücke. Schneiden Sie die beiden Stangen getrennt voneinander ab. Reinigen Sie nach jedem Schnitt das Messer mit Leitungswasser. Die verbleibenden Stangen sollten sich nicht berühren.
3. Verkneten Sie die beiden Massen gründlich an der Luft (ca. 5 min.).
4. Wenn die Masse eine gleichmäßige Färbung hat und keine Marmorierungen mehr aufweist, ist sie gebrauchsfertig.
5. Legen Sie die Masse dick (min. 1 cm) auf die gewünschte Stelle. Stecken Sie die Koralle mit ihrem Steinsubstrat in die Masse und streichen Sie alle Übergänge mit dem Untergrundgestein glatt.
6. Stellen Sie die Koralle mit ihrem Stein in ein vorbereitetes Gefäß mit Aquarienwasser und lassen Sie die Masse aushärten (4 - 6 Std. bei 25-28°C).

General aspects

Coral Fix is an adhesive based on epoxide resin to be used for safe gluing of coral substrates on underground stones, but which can also be used to glue glass, ceramics, wood, and many plastic materials. This adhesive can also be used in fresh-water and saltwater aquariums.

Contents: 2 sticks of 56 g (2 oz.) each

Please observe as follows

- Do not remove the coral from the water for longer than absolutely necessary.
- Unmixed adhesive components must not get into the aquarium.
- Always wear protective gloves when working. An old knife will be required to cut the adhesive into the required length.
- Wear protective goggles when grinding, drilling or handling Coral Fix in any way.
- Like many other domestic chemicals, the adhesive in raw and unhardened state may cause skin irritations. In case of contact with skin, immediately wash the area with running tap water and soap.
- Caution ! Keep adhesives out of reach of children !
- When using the adhesive in an aquarium, biological damage cannot be excluded, if the unhardened adhesive dissolves due to rubbing. For this reason we recommend to carry out the gluing outside of the aquarium. The hardening in a bucket has no negative effects.
- The parts to be glued should not have any organic impurities (grease, slime, algae, et cetera).
- Keep in a cool place.

Cleaning

Clean all tools under running cold tap water immediately after use.

Handling

- (1) Moisten all tools well before starting to work. Always keep the tools moist whilst working.
- (2) Place the two stick next to each other and mark to equally long pieces. Cut the two sticks separately. Clean the knife with tap water after every cut. The remaining sticks must not touch each other.
- (3) Knead the two masses together thoroughly in fresh air (approx. 5 minutes).